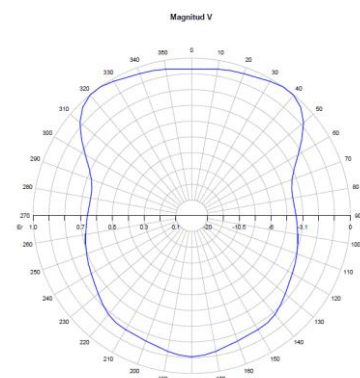
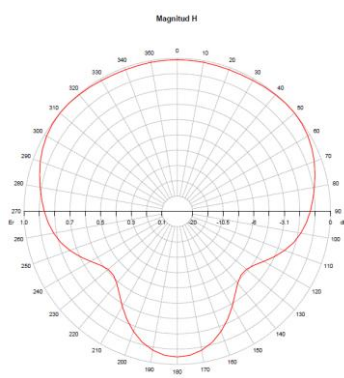




- BANDA ANCHA.
- POLARIZACIÓN CIRCULAR.
- ALTA POTENCIA.
- 1 SOLO CONECTOR.

- WIDE BAND.
- CIRCULAR POLARIZATION.
- HIGH POWER.
- 1 CONNECTOR.

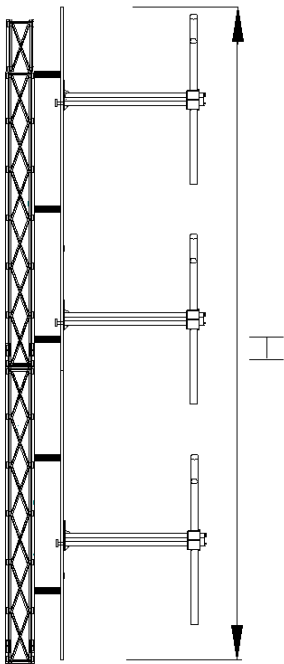


ESPECIFICACIONES ELÉCTRICAS ELECTRICAL DATA			
RANGO DE FRECUENCIAS / FREQUENCY RANGE		87.5 ÷ 108 MHz	
GANANCIA [MÁXIMA÷MEDIA] / GAIN [MAX.÷AVERAGE]		0.5 ÷ 0 dBd	
R.O.E / V.S.W.R		≤ 1.2 :1 BROADBAND	
ANCHO DEL HAZ -3dB (potencia) / (MITAD DE BANDA) / HALF POWER BEAM WIDTH (MIDBAND)	PLANO E / PLANO H / E PLANE / H PLANE	131°	228°
POLARIZACIÓN / POLARIZATION		CIRCULAR	
CONECTOR / CONNECTOR		7/8" EIA	
POTENCIA MÁXIMA / MAX. POWER RATING		5 Kw	
IMPEDANCIA DE ENTRADA / INPUT IMPEDANCE		50 Ω	
PROTECCIÓN CONTRA DESCARGA / LIGHTING PROTECTION	PUESTA A TIERRA / DC GROUNDED		

NOTA: DIAGRAMA DE RADIACIÓN, GANANCIA Y ANCHO DEL HAZ -3dB CALCULADOS CON INFLUENCIA DE LA TORRE.

NOTE: RADIATION PATTERN, GAIN AND HALF POWER BEAM WIDTH ANALYZED WITH TOWER INFLUENCE.

ESPECIFICACIONES MECÁNICAS / MECHANICAL DATA	
DIMENSIONES/ SIZE (A x B x C)	1180 x 950 x 1240 mm
PESO/ WEIGHT	14 Kg
CARGA AL VIENTO / WIND LOAD	24 Kg @ 160Km/h
MÁXIMO VIENTO / MAX. WIND SPEED	FRONTAL / FRONT 190 Km/h LATERAL / SIDE 190 Km/h
MATERIALES / MATERIALS	Dipolo y tornillería en acero inoxidable.; Conductor interno en latón plateado; Junta Tórica en silicona; Aisladores de Teflón / Dipole and screw in Stainless Steel; Silver plated inner line. Silicon O-ring; PTFE insulator
MONTAJE / MOUNTING ARRANGEMENT	Tubo de 60 mm / To suit mast 60 mm
EMBALAJE / PACKING (A x B x C)	300 x1000 x 300 mm



Nº. DE PISOS / Nº. OF BAYS	Nº DE CARAS / Nº OF FACES	GANANCIA (dBd) / GAIN (dBd)	LONGITUD (H) mm / LENGTH (H) mm
1	1	0	3000
2	1	3.0	4900
3	1	4.7	6800
4	1	6.0	8700
5	1	7.0	10600
6	1	7.7	12500
7	1	8.4	14400
8	1	9.0	16300
9	1	9.5	18200
10	1	10	20100

NOTA: GANANCIA DEL ARRAY CALCULADA SOBRE LA GANANCIA MEDIA DE LA ANTENA

NOTE: ARRAY GAIN REFERRED TO ANTENNA AVERAGE GAIN.

